

## ИНСТРУКЦИЯ ПО МОНТАЖУ ГИПСОВЫХ КАРНИЗОВ ARTPOLE

Инструменты и материалы, которые вам потребуются:



## ПОДГОТОВКА К МОНТАЖУ

**Важно:** Перед началом работ по подготовке и монтажу лепнины, пожалуйста, ознакомьтесь с инструкцией полностью!

### 1 Подготовка поверхности

Поверхность должна быть ровной, прочной, сухой, не иметь жирных участков, обладать несущей способностью.

**Важно:** Стена, на которую производится монтаж гипсовых карнизов должна быть прогрунтована, покрыта заранее любой акриловой грунтовкой, например: Ceresit или Knauf Тифенгрунд.

### 2 Подготовка карниза

Освободите изделие от упаковочного материала.

**Важно:** Не повредите изделия!

Гипсовую лепнину необходимо хранить на ровной жесткой поверхности.

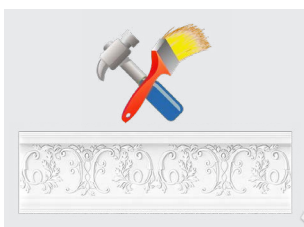


### 3 Разметка

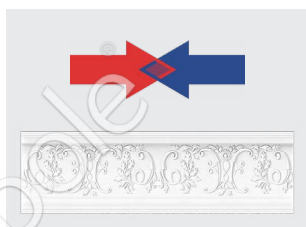
Определите самую нижнюю точку потолка, отложите от нее размер карниза, перенесите получившуюся величину на остальные углы. Затем отбейте линии монтажа, разметьте их, используя разметочный шнур.

## КОМПОНОВКА ДЕТАЛЕЙ

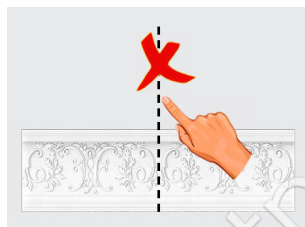
Некоторые виды карнизов имеют УНИКАЛЬНОЕ ЗАМКОВОЕ СОЕДИНЕНИЕ «D-MODUL».



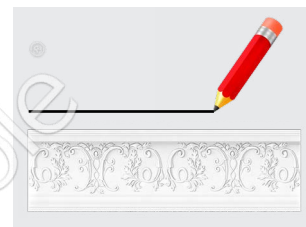
Легкий монтаж



Надежное сцепление



Бесшовная стыковка



Идеальная линия

## МОНТАЖ



Начинайте монтаж карниза от угла помещения



Возьмите первую деталь, приложите ее к месту крепления и сделайте разметку на потолке и стене



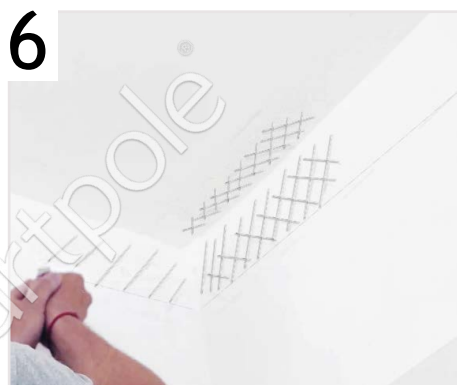
В первую очередь необходимо сделать стык угла, поэтому отрежьте карниз под углом 45%



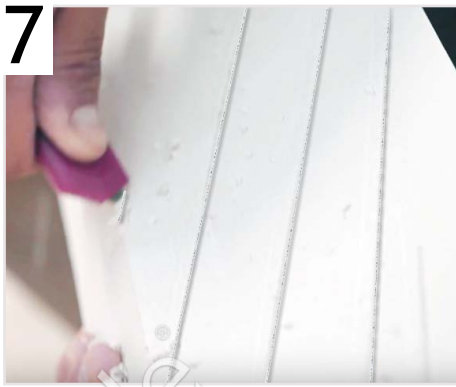
Отрежьте такой же угол в зеркальном отражении у второго карниза



**Будьте осторожны, чтобы не повредить изделие!**



Сделайте насечки канцелярским ножом на стене и потолке в месте монтажа карниза



7  
Сделайте насечки на карнизе с тыльной стороны



8  
Замесите гипсовую шпаклевку Rufas (внимательно ознакомьтесь с инструкцией на упаковке)



9  
Нанесите раствор на тыльную сторону карниза зубчатым шпателем



10  
Приложите карниз к поверхности и прижмите на 1-2 минуты



11  
Уберите излишки клея



12  
Наклейте таким же образом оставшиеся изделия



13  
Через 60 минут можно приступить к следующему этапу работы - заделка стыков и швов мастихином



14  
Будьте осторожны, чтобы не повредить рисунок изделия!



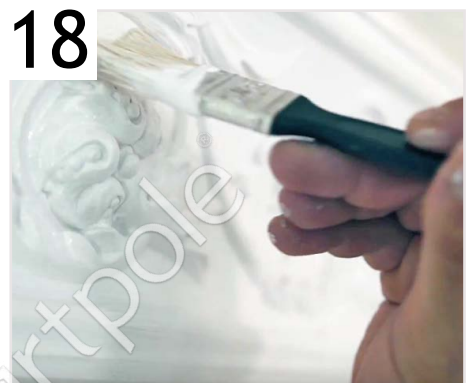
15  
Через 60 минут зачистите обработанные стыки наждачной бумагой №100, а затем №300



16  
Наклейте малярный скотч по периметру карниза на стену и потолок



17  
Смахните пыль мягкой тряпкой или сухой кистью



18  
Нанесите финишное покрытие

## РЕКОМЕНДАЦИИ

1. Необходимо заложить запас для погонажных изделий +10%.
2. Для покрытия гипсовой лепнины рекомендуем использовать белую матовую краску.
3. Не рекомендуем проводить работы в помещении при температуре ниже +15 и влажности более 60%.
4. Лепные изделия весом от 1 кг и погонажные изделия, размеры которых превышают по высоте и глубине 50 мм (розетки, карнизы, молдинги, порезки...), являются крупногабаритными, и требуют дополнительной фиксации на саморезы.
5. При уходе за изделиями из гипса используйте мягкую, сухую тряпку или кисть.

## ПОЧЕМУ СТОИТ ВЫБРАТЬ ЛЕПНИНУ ТМ ARTPOLE?

Компания **Artpole**, используя натуральное сырье и передовые технологии, выпускает гипсовую лепнину в широчайшем многообразии дизайнерских решений.

Благодаря **немецким технологиям**, используемым при производстве лепнины, наша продукция обладает особой тонкостью форм и четкостью рисунка, а также множеством других преимуществ:



**Экологичность**



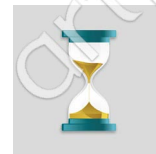
**Негорючесть**




**Повышенная  
прочность**



**Высококачественный  
монтаж**



**Срок службы  
100 лет**

Помимо ассортимента, представленного в наших фирменных точках продаж и [на сайте](#) , мы всегда готовы к **изготовлению эксклюзивной гипсовой лепнины** для комплектации индивидуального архитектурного решения.



**ДИЗАЙНЫ ARTPOLE ЗАЩИЩЕНЫ ПАТЕНТАМИ, АВТОРСКИМИ ПРАВАМИ И ОХРАНЯЮТСЯ ЗАКОНОМ. ИЗГОТОВЛЕНИЕ ИЛИ ОБОРОТ КОНТРАФАКТНОЙ ПРОДУКЦИИ ВЛЕЧЕТ ОТВЕТСТВЕННОСТЬ, ПРЕДУСМОТРЕННУЮ ГРАЖДАНСКИМ И УГОЛОВНЫМ ЗАКОНОДАТЕЛЬСТВОМ РОССИЙСКОЙ ФЕДЕРАЦИИ**